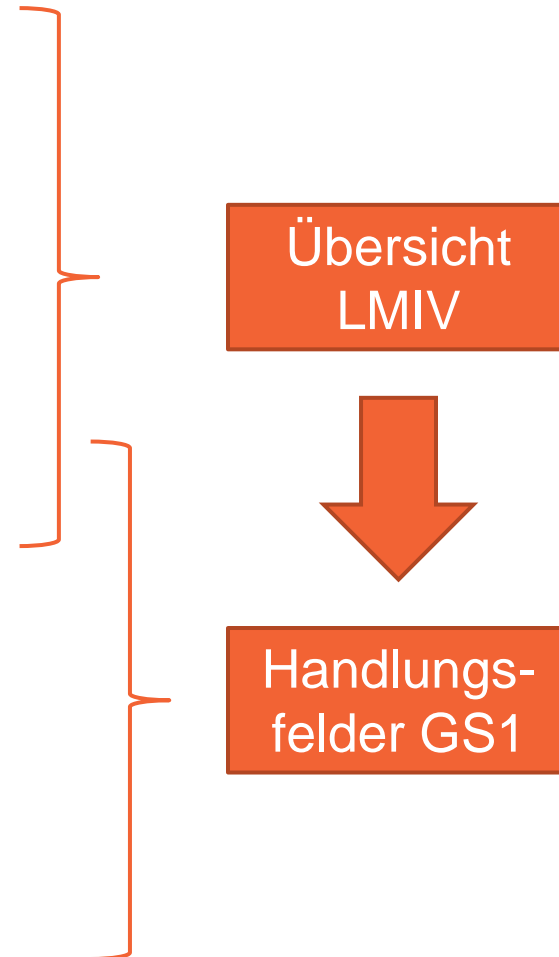


EU-Verordnung Nr. 1169/2011

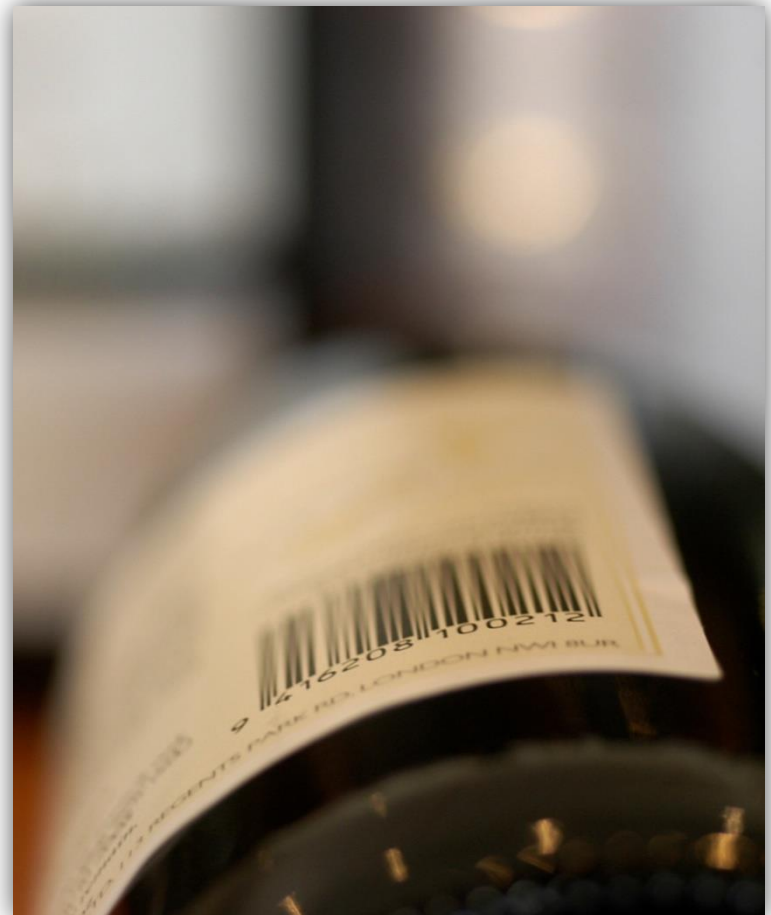
Lebensmittelinformations-Verordnung

Dr. Richard Joachim Lehmann | 18. August 2014
Manager E-Business/GDSN, GS1 Germany GmbH

- Hintergrund und Einführung
- Verantwortlichkeiten
- Inkrafttreten und Übergangsfristen
- Verpflichtende Angaben
- Fernabsatz
- Produkthaftung
- Artikelidentifikation
- Stammdatenaustausch
- Datenqualität



- Verantwortlich für die Information ist der **Lebensmittelunternehmer** unter dessen Name oder Firma das Produkt vermarktet wird, oder, wenn dieser Unternehmer nicht in der Union niedergelassen ist, der **Importeur**
- Gewährleistet **Vorhandensein** und **Richtigkeit** der Informationen
- Soweit Informationen verändert werden, ist derjenige verantwortlich, der die **Änderung** vornimmt



- Die LMIV gilt in der gesamten EU ab dem **13. Dezember 2014**
- Ersetzt oder ändert zahlreiche Verordnungen (z. B. die nationale Lebensmittelkennzeichnungsverordnung)
- Regelungen zur Nährwertdeklaration gelten in bestimmten Fällen erst ab dem 13. Dezember 2016



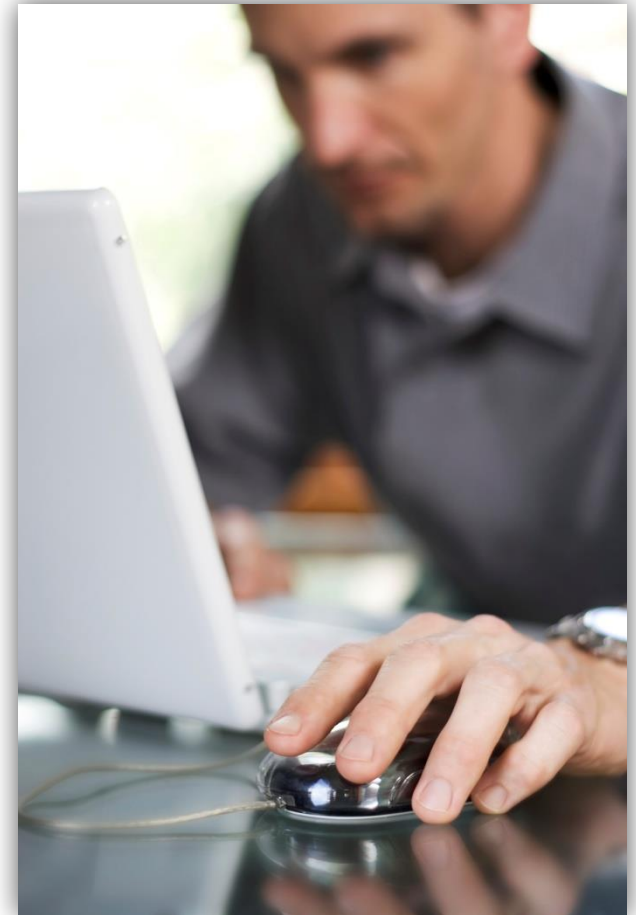
- a) Bezeichnung des Lebensmittels
- b) Verzeichnis der Zutaten
- c) Zutaten/Verarbeitungshilfsstoffe die Allergien/Unverträglichkeiten auslösen
- d) Menge bestimmter Zutaten oder Klassen von Zutaten
- e) Nettofüllmenge des Lebensmittels
- f) Mindesthaltbarkeitsdatum oder Verbrauchsdatum
- g) Ggfs. Anweisungen für Aufbewahrung und/oder Verwendung

- h) Name/Firma und Anschrift des Lebensmittelunternehmers
- i) Ursprungsland/Herkunftsort (falls in Artikel 26 vorgesehen)
- j) Gebrauchsanleitung, falls es schwierig wäre, das Lebensmittel ohne eine solche angemessen zu verwenden
- k) Angabe des Alkoholgehalts für Getränke mit einem Alkoholgehalt von mehr als 1,2 Vol.-%
- l) Nährwertdeklaration

- Zusätzlich zu den in Artikel 9 aufgeführten Angaben sind für bestimmte Arten oder Klassen von Lebensmitteln weitere Angaben verpflichtend
 - Bestimmte Gase/Schutzatmosphäre
 - Süßungsmittel
 - Glycyrrhizinsäure/Ammoniumsalz
 - Erhöhter Koffeingehalt/Zusatz von Koffein
 - Phytosterine/Phytosterinester/
Phytostanole/Phytostanolester
 - Eingefrorenes Fleisch/Fleischzubereitungen,
eingefrorene unverarbeitete Fischereierzeugnisse



- Lebensmittel, die im Fernabsatz geliefert werden, unterliegen hinsichtlich der Information **denselben Anforderungen** wie Lebensmittel, die in Geschäften verkauft werden
- Im Fernabsatz sollten die einschlägigen verpflichtenden Informationen schon **vor dem Abschluss des Kaufvertrags** verfügbar sein (außer MHD)



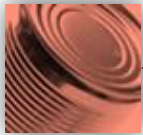
Unkritisch: Identifikation von unterschiedlichen Produkten

Produktion/Lager



GTIN
40 08400 40102 7

Lebensmittel A

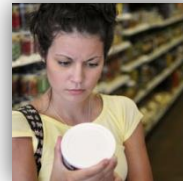


GTIN
40 08400 40103 4

Lebensmittel B

Stationärer Handel

Der Konsument kann vor dem Kauf das Etikett lesen, um zu wissen, was in dem Produkt enthalten ist



GTIN
40 08400 40102 7

Lebensmittel A

Fernabsatz

Der Konsument kann vor dem Kauf **nicht** das Etikett lesen, um zu wissen, was in dem Produkt enthalten ist



GTIN
40 08400 40102 7

Lebensmittel A



GTIN
40 08400 40102 7

Lebensmittel A

Konsument bestellt

Händler liefert

Kritisch: Identifikation von unterschiedlich deklarierten Produkten

Produktion/Lager



Lebensmittel A

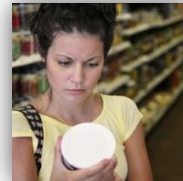
GTIN
40 08400 40102 7



Lebensmittel A mit leicht veränderter Rezeptur (z. B. 0,1 % weniger Fett mit veränderter Nährwerttabelle)

Stationärer Handel

Der Konsument kann vor dem Kauf das Etikett lesen, um zu wissen, was in dem Produkt enthalten ist



Lebensmittel A

GTIN
40 08400 40102 7

Fernabsatz

Der Konsument kann vor dem Kauf **nicht** das Etikett lesen, um zu wissen, was in dem Produkt enthalten ist

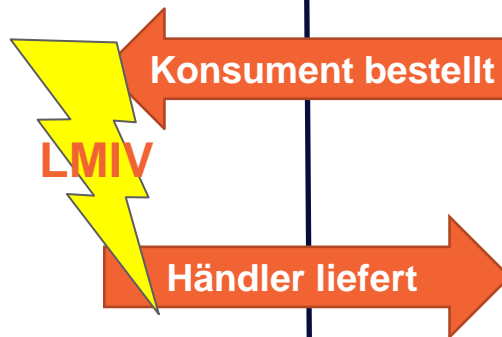


Lebensmittel A

GTIN
40 08400 40102 7



Lebensmittel A mit leicht veränderter Rezeptur (z. B. 0,1 % weniger Fett mit veränderter Nährwerttabelle)



Leitfaden zur Umsetzung der LMIV auf Basis der GS1 Standards – Version 1.0


- Zentrale Zusammenfassung der nationalen/europäischen Diskussion und Verweis auf relevante Ergebnisse
- Anwendungsempfehlung für Industrie und Handel zu den Themen Produkthaftung, Artikelidentifikation, Stammdatenmanagement und Datenqualität
- Verfügbar auf Deutsch und Englisch





Umsetzung der LMIV auf Basis der GS1 Standards

Produkthaftung



Haftungsszenarien
im B2B2C
(Haftungsfragen-
katalog)

Artikelidentifikation



Positionspapier zur
Identifikation von
unterschiedlich
deklarierten Produkten
im Fernabsatz

Stammdaten



LMIV-GDSN-
Mapping



GDSN-
Umsetzungs-
leitfaden



Empfehlung für die
Kommunikation von
Produktänderungen
im GDSN

Datenqualität

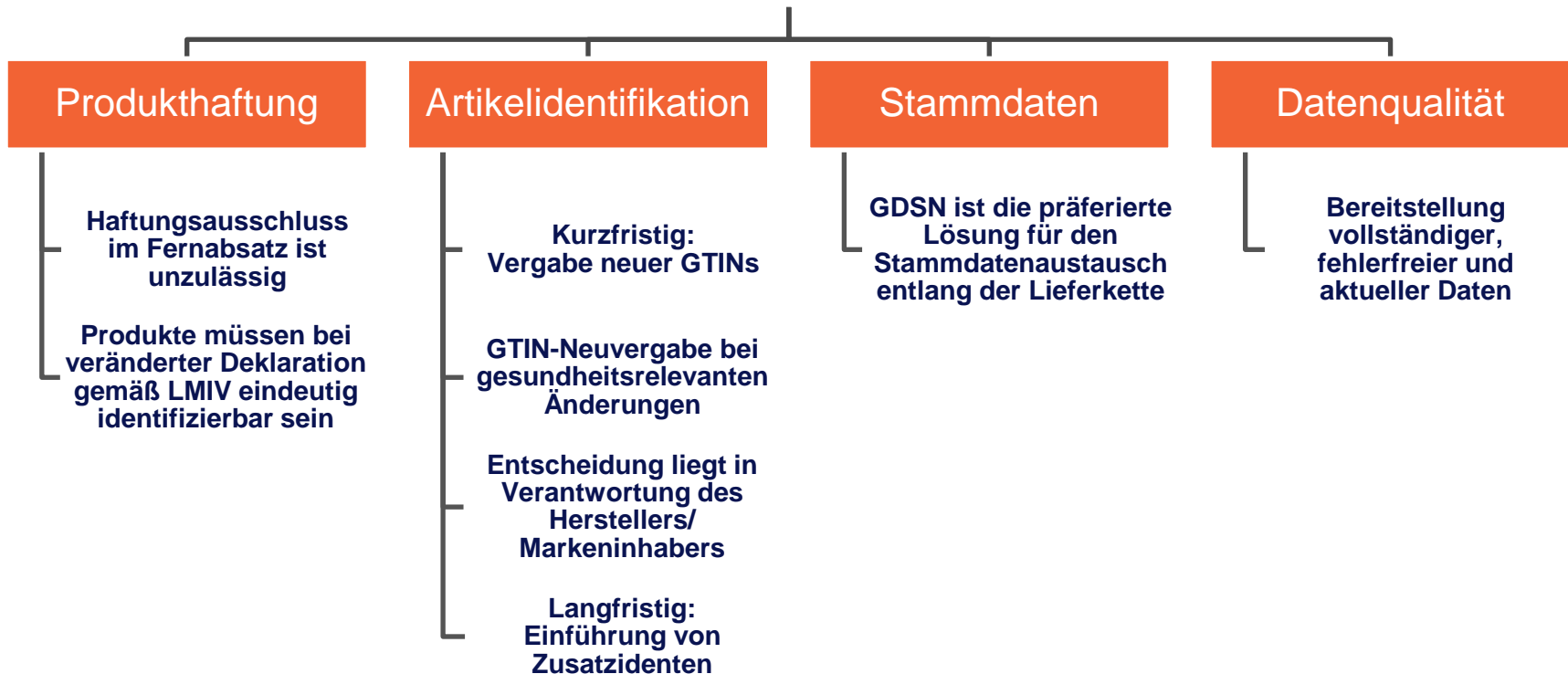


Data Quality
Framework



SMART[®]
Smart Data One[®]
HIGH QUALITY PRODUCT INFORMATION

Umsetzung der LMIV auf Basis der GS1 Standards



LEBENSMITTEL- INFORMATIONS- VERORDNUNG

Die LMIV (Verordnung Nr. 1169/2011) regelt in der EU die Kennzeichnung von Lebensmitteln und ist ab dem 13.12.2014 verpflichtend umzusetzen.



Sie haben FRAGEN? ▲

LMIV-HOTLINE
+49 (0) 221 300 61 888
Montags bis freitags von
08:00 Uhr bis 18:00 Uhr

🏠
LMIV KOMPAKT
ERSTE SCHRITTE
UMSETZUNG LEICHT GEMACHT
DOWNLOADS
AKTUELLES & TRAININGS

🔍 Suche...

Sie möchten wissen, ob Sie die LMIV umsetzen müssen und welche Themengebiete dabei für Sie relevant sind?

Jetzt einsteigen und mit **5 Klicks** konkrete Antworten finden!

LMIV-Countdown

Verbleibende Tage, bis die LMIV verpflichtend gilt

128

<p style="font-size: 0.8em; margin: 0;">1 Ich bin:</p> <div style="margin-top: 5px;"> <div style="background-color: #0070c0; color: white; padding: 5px; margin-bottom: 5px; font-size: 0.8em;">Erzeuger, Hersteller, Markeninhaber i</div> <div style="background-color: #0070c0; color: white; padding: 5px; margin-bottom: 5px; font-size: 0.8em;">Händler i</div> <div style="background-color: #0070c0; color: white; padding: 5px; font-size: 0.8em;">Gemeinschaftsverpfleger i</div> </div>	<p style="font-size: 0.8em; margin: 0;">2 Meine Kunden sind:</p> <div style="margin-top: 5px;"> <div style="background-color: #0070c0; color: white; padding: 5px; margin-bottom: 5px; font-size: 0.8em;">Hersteller, Weiterverarbeiter</div> <div style="background-color: #0070c0; color: white; padding: 5px; margin-bottom: 5px; font-size: 0.8em;">Händler</div> <div style="background-color: #0070c0; color: white; padding: 5px; margin-bottom: 5px; font-size: 0.8em;">Gemeinschaftsverpfleger</div> <div style="background-color: #0070c0; color: white; padding: 5px; font-size: 0.8em;">Verbraucher</div> </div>	<p style="font-size: 0.8em; margin: 0;">3 Die von mir vertriebenen Lebensmittel sind:</p> <div style="margin-top: 5px;"> <div style="background-color: #0070c0; color: white; padding: 5px; margin-bottom: 5px; font-size: 0.8em;">verpackt i</div> <div style="background-color: #0070c0; color: white; padding: 5px; margin-bottom: 5px; font-size: 0.8em;">unverpackt, lose i</div> <div style="background-color: #0070c0; color: white; padding: 5px; font-size: 0.8em;">beides i</div> </div>	<p style="font-size: 0.8em; margin: 0;">4 Ich verkaufe meine Lebensmittel:</p> <div style="margin-top: 5px;"> <div style="background-color: #0070c0; color: white; padding: 5px; margin-bottom: 5px; font-size: 0.8em;">stationär i</div> <div style="background-color: #0070c0; color: white; padding: 5px; margin-bottom: 5px; font-size: 0.8em;">über Fernabsatz i</div> <div style="background-color: #0070c0; color: white; padding: 5px; font-size: 0.8em;">beides i</div> </div>	<p style="font-size: 0.8em; margin: 0;">Für Sie relevante Themengebiete der LMIV sind:</p> <div style="margin-top: 5px;"> <div style="background-color: #4caf50; color: white; padding: 5px; margin-bottom: 5px; font-size: 0.8em;">Produkthaftung</div> <div style="background-color: #4caf50; color: white; padding: 5px; margin-bottom: 5px; font-size: 0.8em;">Artikelidentifikation</div> <div style="background-color: #4caf50; color: white; padding: 5px; margin-bottom: 5px; font-size: 0.8em;">Stammdatenmanagement</div> <div style="background-color: #4caf50; color: white; padding: 5px; font-size: 0.8em;">Datenqualität</div> </div>
--	---	--	---	--

Bitte wählen Sie Ihre Unternehmensform aus.
Sie können Ihre Auswahl ändern, indem Sie einen aktivierten Button durch erneutes Anklicken wieder deaktivieren.

Sie haben Fragen zur Umsetzung der LMIV?

LMIV-Service-Hotline

Telefon: +49 (0) 221 300 61 888

Montags bis freitags von 08:00 Uhr bis 18:00 Uhr

E-Mail: support@lmiv-services.de

